

FORMATION INITIALE PROTHÉSISTE ONGULAIRE

Technique Chablon, Méthode Gel en 5 jours



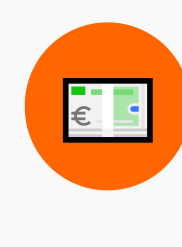
DURÉE

40 HEURES
SUR 5 JOURS
CONSÉCUTIFS



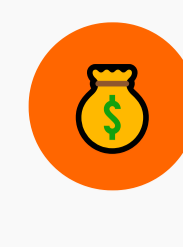
HORAIRES

9H00-17H00
PAUSE REPAS
DE 13H00 À
14H00
(LES REPAS
SONT À
PRÉVOIR)



TARIF

700 €* NET DE
TVA
PRISE EN
CHARGE PÔLE
EMPLOI,
MISSION
LOCALE, OPCA,
ETC.



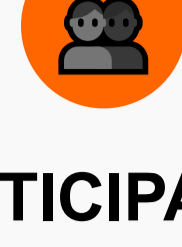
ACOMPTE

200 €
D'ACOMPTE À
L'INSCRIPTION



LIEU

Institut de la
Tarasque
47 petite route
d'Arles
13150 Tarascon



PARTICIPANTS

Vous êtes formé
seul ou en
groupe de 4
participants
maximum



SUIVI

Un suivi complet
durant toute une
année



PRÉ-REQUIS

Venir avec vos
ongles naturels !
La pratique sera
réalisée sur soi-
même



MODÈLES

Ils seront trouvés
par la formatrice
!

Une participation
financière de 20
€ sera
demandée à
chaque modèle

FORMATRICE



LAURA SAILLAN - PROTHÉSISTE ONGULAIRE

DIPLOMÉE DEPUIS JUIN 2017

Suivi des attestations de formations suivantes :

Blanchiment dentaire, maquillage permanent, lifting colombien, microneedling/bbglow, épilation au fil, browlift, lumière pulsée, etc.

La formatrice reste à votre disposition pour répondre à toutes vos questions. Alors n'hésitez pas !

DÉTAILS DE LA FORMATION



MATÉRIEL MIS À DISPOSITION

Support techniques (Vernis, Base, Limes, Cleaner, Primer, Poliscore, Lampe Led, Table)



CERTIFICATION

À la fin de votre formation, vous recevrez une attestation de suivi de formation.

Vous pourrez prouver vos compétences grâce à elle !



CONTENU DE FORMATION

La formation comprend deux modules : un module théorique et un module pratique.

La pratique débute dès le 1er jour de formation !



NOTRE ENGAGEMENT

Vous serez suivie sur une période de 1 an pendant laquelle vous pourrez poser toutes vos questions, envoyer vos travaux afin de pouvoir progresser au mieux et vous sentir en confiance.



MATÉRIEL NON FOURNI

Pinceaux, Embouts, Ponceuse, Pinceaux Gels et Nail Art

PROGRAMME

JOUR 1

9H00 - 13H00 : MODULE THÉORIQUE

Acquisition et lecture du livret de formation

Apprentissage de la structure et la composition de l'ongle naturel

Explication des maladies et affections de l'ongle possible

Enseignement des règles d'hygiène à respecter

Présentation du matériel et des produits nécessaires pour exercer le métier

Appréhension des différentes formes d'ongles

Explication des différentes techniques : Manucure Russe avec Ponceuse - Extension au Chablon - Pose Naturelle, French, Couleur et Babyboomer - Les différentes formes de l'ongle - Technique du limage Diamant - Utilisation de la ponceuse au remplissage - Gainage ongles naturels (Rubber Base) - Pose de Vernis Semi Permanent - Les Embouts de la ponceuse - Dépose - La prise de photos.

13H00 - 14H00 : PAUSE DÉJEUNER

Pause déjeuner - 1 heure

Prévoir le repas

14H00 - 18H00 : MODULE PRATIQUE

Mise en situation pratique sur mains d'entraînement.

Technique de Gainage (Rubber Base)

Pose de Vernis Semi Permanent

JOUR 2

9H00 - 13H00 : MODULE PRATIQUE

Découverte de la ponceuse et ses différents embouts

Réalisation de la manucure russe sur soi-même

13H00 - 14H00 : PAUSE DÉJEUNER

Pause déjeuner - 1 heure

Prévoir le repas

14H00 - 18H00 : MODULE PRATIQUE

Les découpes du chablon

Extension au chablon sur soi-même en réalisant les 4 techniques (technique naturelle, French, Babyboomer, Couleur)

JOUR 3

9H00 - 13H00 : MODULE PRATIQUE

Pratique en binôme sur modèle, encadrement et accompagnement par la formatrice.

13H00 - 14H00 : PAUSE DÉJEUNER

Pause déjeuner - 1 heure

Prévoir le repas

14H00 - 18H00 : MODULE PRATIQUE

Pratique en binôme sur modèle, encadrement et accompagnement par la formatrice.

JOUR 4

9H00 - 13H00 : MODULE NAIL'ART

Découverte de plusieurs modèles de Nail'Art proposés par la formatrice ou les élèves suivant les envies et pratiques sur capsule d'entraînement.

13H00 - 14H00 : PAUSE DÉJEUNER

Pause déjeuner - 1 heure

Prévoir le repas

14H00 - 18H00 : MODULE NAIL'ART

Découverte de plusieurs modèles de Nail'Art proposés par la formatrice ou les élèves suivant les envies et pratiques sur capsule d'entraînement.

JOUR 5

9H00 - 13H00 : OBSERVATION EN SITUATION DE TRAVAIL

Observation sur une journée type en clientèle, pour approfondir les connaissances, régler les éventuels problèmes et difficultés, trouver les fondations adaptées. Cette journée d'observation permettra aussi d'appréhender l'accueil de la cliente et poser toutes les questions sur une mise en situation réelle.

13H00 - 14H00 : PAUSE DÉJEUNER

Pause déjeuner - 1 heure

Prévoir le repas

14H00 - 18H00 : MODULE PRATIQUE

Les participantes réaliseront des remplissages avec Ponceuse sur main d'entraînement ainsi que différents Nail'Art sur Capsule.

Bilan de fin de journée et remise de l'attestation de formation.

CONTACT

PAR TÉLÉPHONE

07.82.73.12.16

PAR E-MAIL

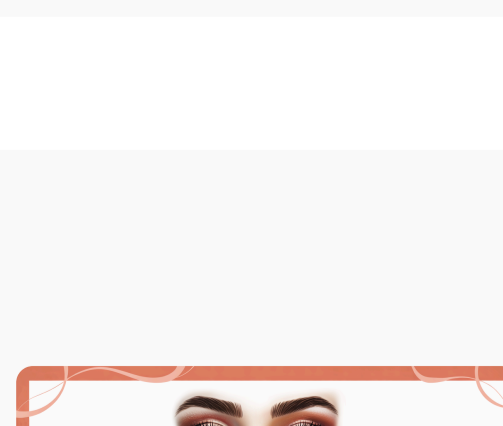
formations@institutdelatatasque.fr

VIA LE SITE WEB

www.institutdelatatasque.fr/contact-formations

« Vous êtes le meilleur de vous-même, vos exigences d'aujourd'hui seront votre réussite de demain. Merci de m'avoir choisie pour votre avenir. Que l'aventure commence ! »

En vous souhaitant le meilleur,
Laura



Laura SAILLAN - L'institut de la Tarasque

N° SIRET : 832 774 180 00010 - N° agrément : 93131997970

Adresse : 47 petite route d'Arles 13150 Tarascon

Tél. : 07.82.73.12.16

E-mail : formations@institutdelatatasque.fr

Site Web : www.institutdelatatasque.fr

*HORS PRISE EN CHARGE PAR ORGANISME
ATTENTION ! SI VOUS VOUS DÉSISTEZ 15 JOURS AVANT LE DÉBUT DE LA FORMATION, UNE FOIS L'ACOMPTE ENCAISSÉ, IL SERA NON REMBOURSABLE. LA SEULE FAÇON DE SE FAIRE REMBOURSER CETTE SOMME, SOIT 200€, EST D'ANNULER 30 JOURS APRÈS LA SIGNATURE ET AVANT UN DÉLAI DE RÉTRACTATION MENTIONNÉ À L'ARTICLE 5 DU CONTRAT QUE LE STAGIAIRE PEUT ANNULER ET SE VOIR REMBOURSER CETTE SOMME.